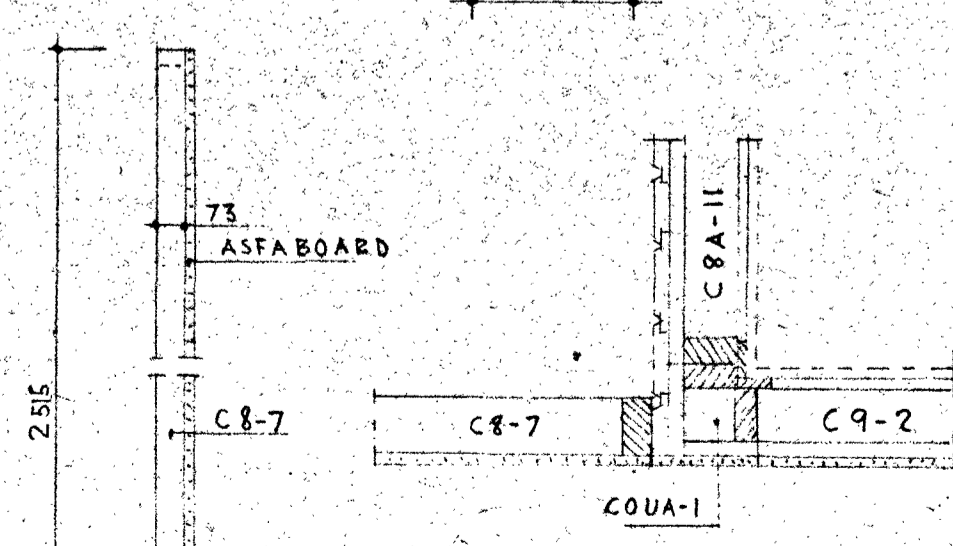
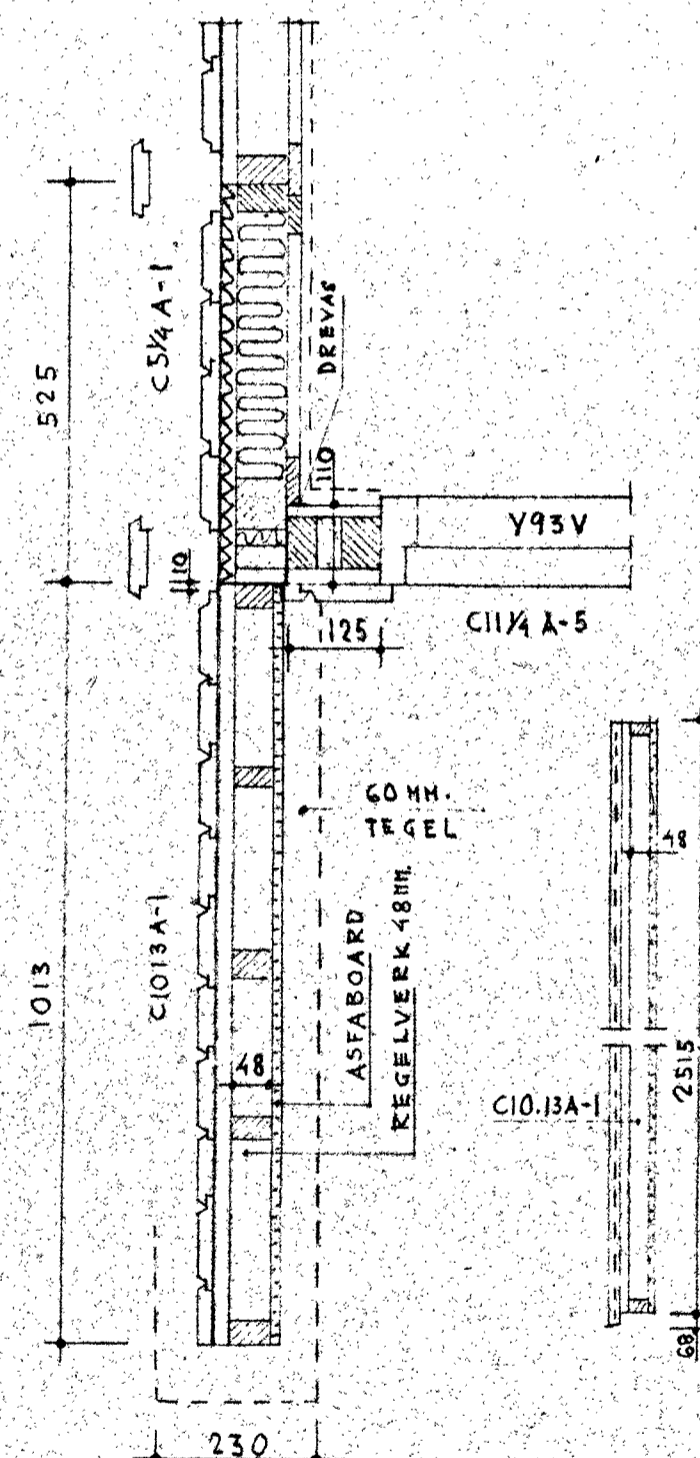


OBS. BORRAS FÖR →
SKÅRMTAK SE RIT.
NR 804



YTTERVÄGGSBLOCK	1	C5
YV4. REGELHÖJD 2467	2	C9K
MÅLADE OCH GLASADE	1	C9EV
SNICKERIER	1	C9
+0 u.84	4	C10-1
+0 u.84	1	C9-2 SE SKISS
118PH	1	C20-3
YD12VYH	1	C14-4
HED. REEVINKAST		
TÄT PANEL FÖR ENTRESIDAN		
UTÅTHÖRN YV4 PÅ ENTRESIDAN	1	COU YVI PÅ GRAVEL
-1- SE SKISS	1	COU-1
SKRÄVLIST YV4 12.28	2450	15 af BUNT 15
PR. 77	22	LH PR77 } 16
73 MM. REGELST.+ASFA-BOARD	1	C8.7
YTTERVÄGGSBLOCK YVI	1	C5/4A-1 SE SESS
REGELH. = 2467	1	C10A-6 SE RIT
PANEL 68 UNDER REGELST.	1	C8EV
OCH 48 ÖVER REGELST.	1	C9A
	1	C9AK
	15	C12A
	3	C12AK
STOLPE I VÄGG FÖR BÄRLINA	1	C12A-10
Du.8.7h	2	C9A-1
u.11.7	7	C12A-2
Du.11.7v	2	C12A-3
	1	C9AK-10
SE RIT. 521		
UTÅTHÖRN	3	COU
INÅTHÖRN	1	COA
YTTERVÄGGSBLOCK	2	C8A-11
YVI H=2467. PANEL Y93V	1	C11/4A-5 SE SKISS
48 ÖVER REGELST. OCH 20 KOTTINGEN AN REGELST.		
1. BOTTEN.		
INÅTHÖRN	1	COA-1
VÄGG YVI REGELH=2515		
REGELST. 48MM PANEL	1	C10.13A-1
68MM UNDER OCH JÄMN ÖVER REGELST		SE SKISS
VÄGG FÖR SOPSKÅP	PANEL E7	PÅ SPIRAD
SE RIT. 2A H=2493	1	C9.12-1
BLOCKSKRÄVAR YVI	2583	46 C18 } 17
MELLANVÄGGAR	2	D1
REGELH. 2405	1	D3
1ST. D6-9 SE RIT	1	D5-3 SE RIT.
1ST. D6-2 SE RIT	1	D6
1ST. D7-5 SE RIT	1	D7-145 SE RIT.
2ST. D12-C5 SE RIT	2	D8
1ST. D12-85 SE RIT	9	D12
HEDKOTTINGAR BÅDA SIDOR	1	D12KT-1-45 SE RIT.
FÖR HATTHYLLA	1	D12KH
HÖRNBLOCK	1	D1H
	2	D9m7h
MÅLADE KÄMMAR	1	D9m7v
	1	D10m7h
	1	D9m7bh
VALVBLOCK	1	D10V
	1	D8m9bv
BÄRANDE MELLANVÄGGAR	1	D1B
H=2405	2	D2B
	1	D6B
	1	D63A
	1	D74B
	2	D11B
1ST D12B-11 SE RIT.	1	D12B
	1	D9Bm7bh
	1	D8Bm9bv
	1	D13Bm24v
HÖRNBLOCK	1	D18H
SKRÄVLISTER FÖR	1500	5 22x28
FÖNSTERPARTI	2100	2 15x28 } 18
	1500	4 15x28
KOTTINGSVIRKE RESERY		
VID RADIATORER OCH ÖVERSKÅP 35x73MM	35	LH 26.3 } 19
TRÄGALLER ENLIGT RIT. 2B	1	
YVI PANEL	2672	9 PROF. 224 } 20
NOCKEN SOLLENTUNA		
RIT. 2		
LEV.		

NOCKEN SOLLENTUNA. LEV. 685/67, 692, 698, 705/67

MÅTT I DECIMETER OM EJ ANNAT ANGIVS	HUSTYP: SPECIAL	MONTERINGSRITNING: BOTTENPLAN	SKALA: 1:50
Nederstående mått bokstaver i littera på bjälkar och planhållade profiler	VA 470	RIT. AK	DAT. 2/2-67
metrarna tillhörande dimensioner i m. l. ca. H = 48473	SYSTEM: YV4-YV1	KOLL. SP.	RITN. NR 2
a 12 b 35 c 05 d 195	HSB'S INDUSTRIER AB BOROHUS	RITN. NR 2	LEV. NR
e 15 f 48 g 120 h 220	Landsbro	RITKONTORET	
i 30 j 60 k 145 l 170			
m 30 n 73 o 170			