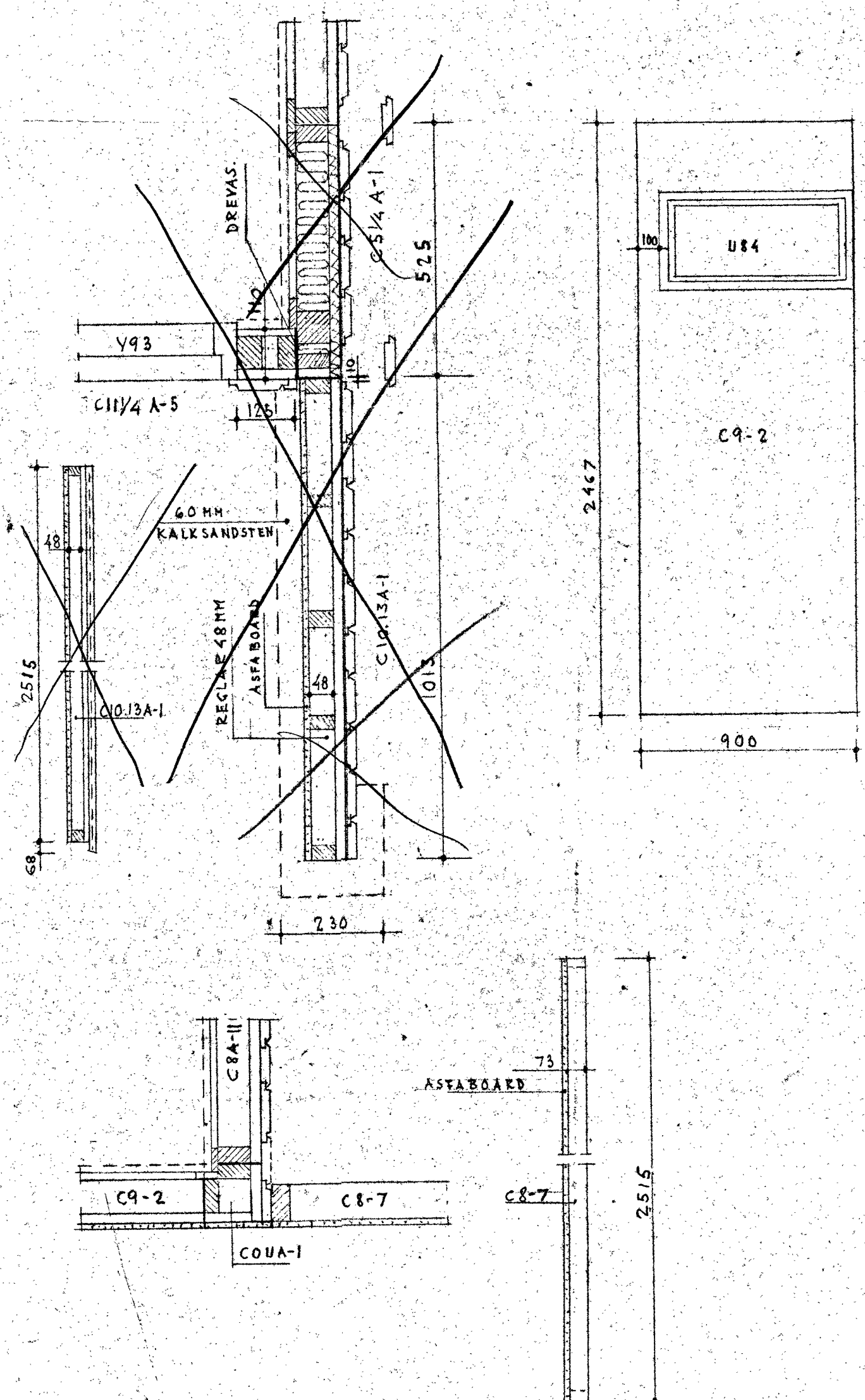


TÄT PANEL ÖVER DÖRR FÖR SKÄRMTAK.

OBS. GLASADE OCH MÅLADE SNICKERIER ÄVEN I INNERDÖRRKARMAR.



Delbenämning	Längd el kvant.	Ant. el sort	Litt.
YTTERVÄGGSBLOCK		1	C5
YV4 REGLHÖJD 2467		1	C5EV
		2	C5K
		1	C9
		1	C9K
SE PLAN		1	C6-G
+0 u.84		4	C10-1
+0 u.84		1	C9-2 SE SKISS
18PV		1	C20-3
YD12HV		1	C14-4
UTÅTHÖRN		1	COU
"- SE SKISS		1	COVA-1
SKÄRVLIST YV4 12x48	2450	20	af
PROF. 77		22	LH PF 77
73 FEGELST. + ASFABOARD H=2515 MM. SE SKISS		1	C8-7
YTTERVÄGGSBLOCK		8	C12A
YVI H=2467		2	C12AK
PANEL UNDER 68 MM		1	C9A
OCH 48 MM ÖVER		3	C9AK
SE SKISS		1	C9A-1 C9A-2 C9A-3
SE PLAN		1	C10A-4
SE SKISS		1	C10A-5
STÅLÄRMSKIVOR FÖR BÄRLINOR SE SKISS		1	C12A-10
Du.8.7v		2	C9A-1
u.11.7		7	C12A-2
Du.11.7h		2	C12A-3
UTÅTHÖRN		3	COVA
INÅTHÖRN		1	COA
YTTERVÄGGSBLOCK YVI H=2467 PANEL 48 ÖVER REGLST. OCH 20 KORTARE Y93h AN REGLST. I BOTTEN.		2	C8A-11
INÅTHÖRN		1	C12A-5 SE SKISS
YVI HÖJD 2467 SE SKISS		1	C10A-1
FEGELST. 48 MM. PANEL 68 MM UNDER OCH JÄRN ÖVER FEGELST.		1	C10A-1
BLOCKSKÄRVAR YVI	2583	33	C1B
VÄGG FÖR SOPSKÅP PANEL EJ H=2493 SERIT. 2A		1	C912-1
MELLANVÄGGAR H=2405		2	D1
		1	D3
		1	D5
		3	D6
		2	D7
		2	D8
		12	D12
MED KOTTLINGAR BÅDA SIDOR		1	D12KT-1
FÖR MATHYLLA		1	D12KH
HÖRNBLÖCK		1	D1H
(1ST D9m7h)		2	D9m7v
		1	D9m7h
		1	D10m7v
VALVLOCK		1	D10V
		1	D8m9bh
BÄRANDE MELLAN- VÄGG H=2405		1	D1B
		2	D2B
		1	D6B
		1	D63/8
		1	D73/8
		2	D11B
		2	D12B
		1	D9Bm7bv
		1	D8Bm9bh
		1	D13Bm24h
HÖRNBLÖCK		1	D1B
LÄGGENHETSÄRSKILTAN- DE VÄGGAR BÄRANDE H=2467.		7	X12 1/4
		1	X4.85
		1	X10.35
		1	X6.75
SKÄRVLISTER FÖR FÖNSTERPARTI	1500	5	22x28
	2100	2	15x28
	1500	4	15x28
KOTTLINGSVIRKE RESERV VID FADIA- TORER OCH ÖVERSKÅP	35	LH gh	85x75
TRÄGALLER		1	RIT. 2B
YVI PANEL	2672	9	PF. 224,

A5

KV. NOCKEN SOLLENTUNA LEV. 1984/86 1988/86

MÅTT I DECIMETER OM EJ ANNAT ANGIVS

HUSTYP: SPECIAL MONTERINGSRITNING: BOTTENPLAN SKALA: 1:50

DATE: 17/1-67

RIT. AK

SYSTEM: YVI+YV4

HSB: INDUSTRIER AB BORHUS

Land: RITKONTORET

LEV. NR:

Understående små bokstäver i listorna på bärlinor och planhyllade profiler motvarer följande dimensioner i mm. l. ex. ih = 48x73

a = 12 e = 35 i = 95 t = 195

b = 15 f = 48 m = 120 u = 220

c = 22 g = 60 n = 145

d = 28 h = 73 p = 170